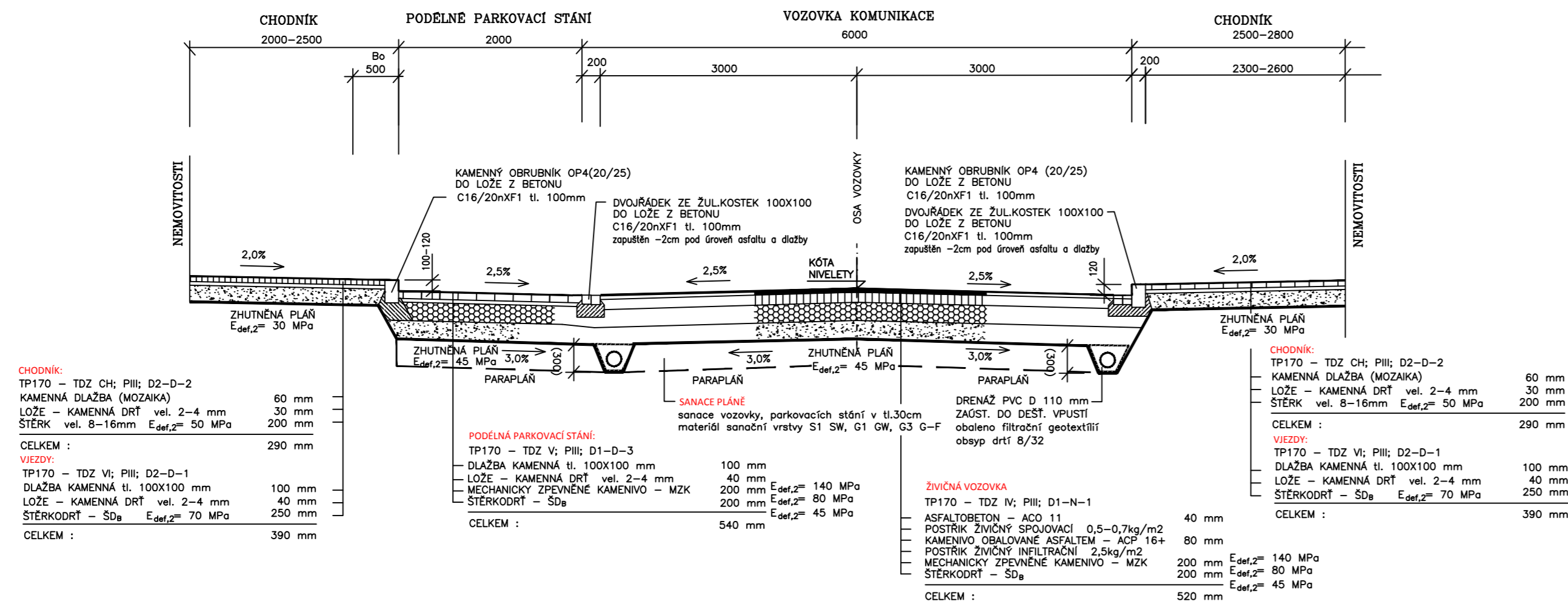
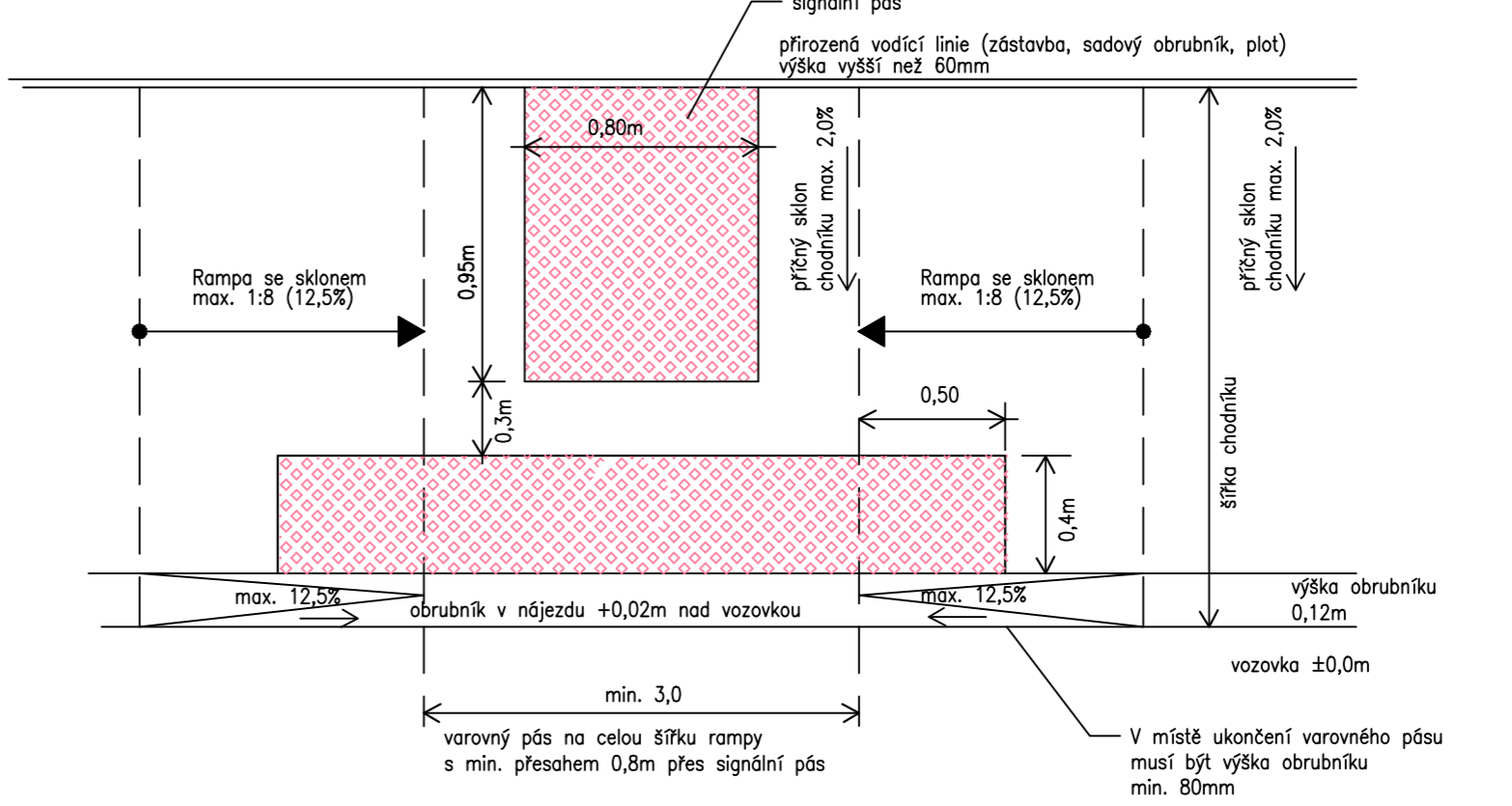


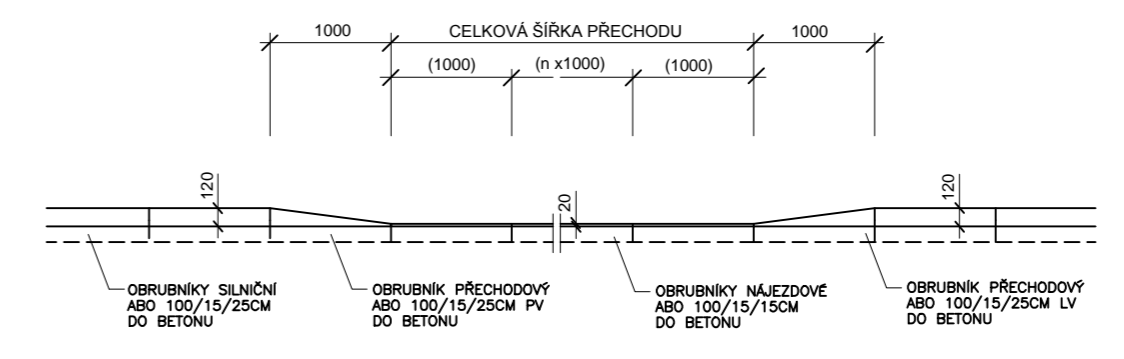
## VZOROVÝ PŘÍČNÝ ŘEZ KOMUNIKACE - ul.Lánice km 0,000 - 0,100



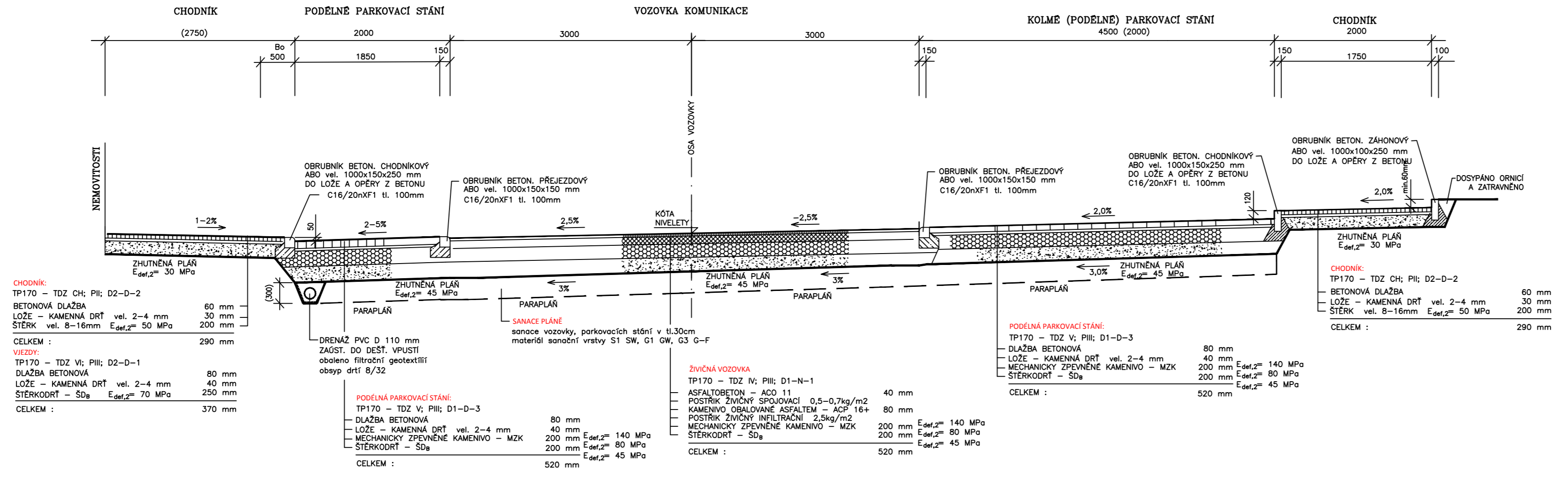
## ÚPRAVA CHODNÍKU U MÍSTA PRO PŘECHÁZENÍ PRO CHODNÍK MIN. ŠÍŘKY 2,0m (1,8m)



## ÚPRAVA OBRUBNÍKŮ



## VZOROVÝ PŘÍČNÝ ŘEZ KOMUNIKACE - ul. Lánice km 0,120 - 0,300



## C100

SOURADNICOVÝ SYSTÉM: JTSK  
 VÝŠKOVÝ SYSTÉM: B.p.v.

VEDOUCÍ PROJEKTANT	ING. SEDLÁK	
ZODP. PROJEKTANT	ING. SEDLÁK	
VYPRACOVAL	HORSKÝ	
KONTROLOVAL	ING. KOTLÁN	
OBJEDNATEL, INVESTOR	MĚSTO VELKÁ BÍTEŠ	FORMÁT 6 A4
NÁZEV AKCE:	<b>REKONSTRUKCE ULICE LÁNICE VE VELKÉ BÍTEŠI</b>	DATUM ČERVENEC 2015
		STUPEŇ DSP
		ZAK. Č. 2015-000083
		PARĚ Č.
OBSAH	Vzorový příčný řez	MĚŘÍTKO 1 : 50
		Č. VÝKRESU C.1.2.4