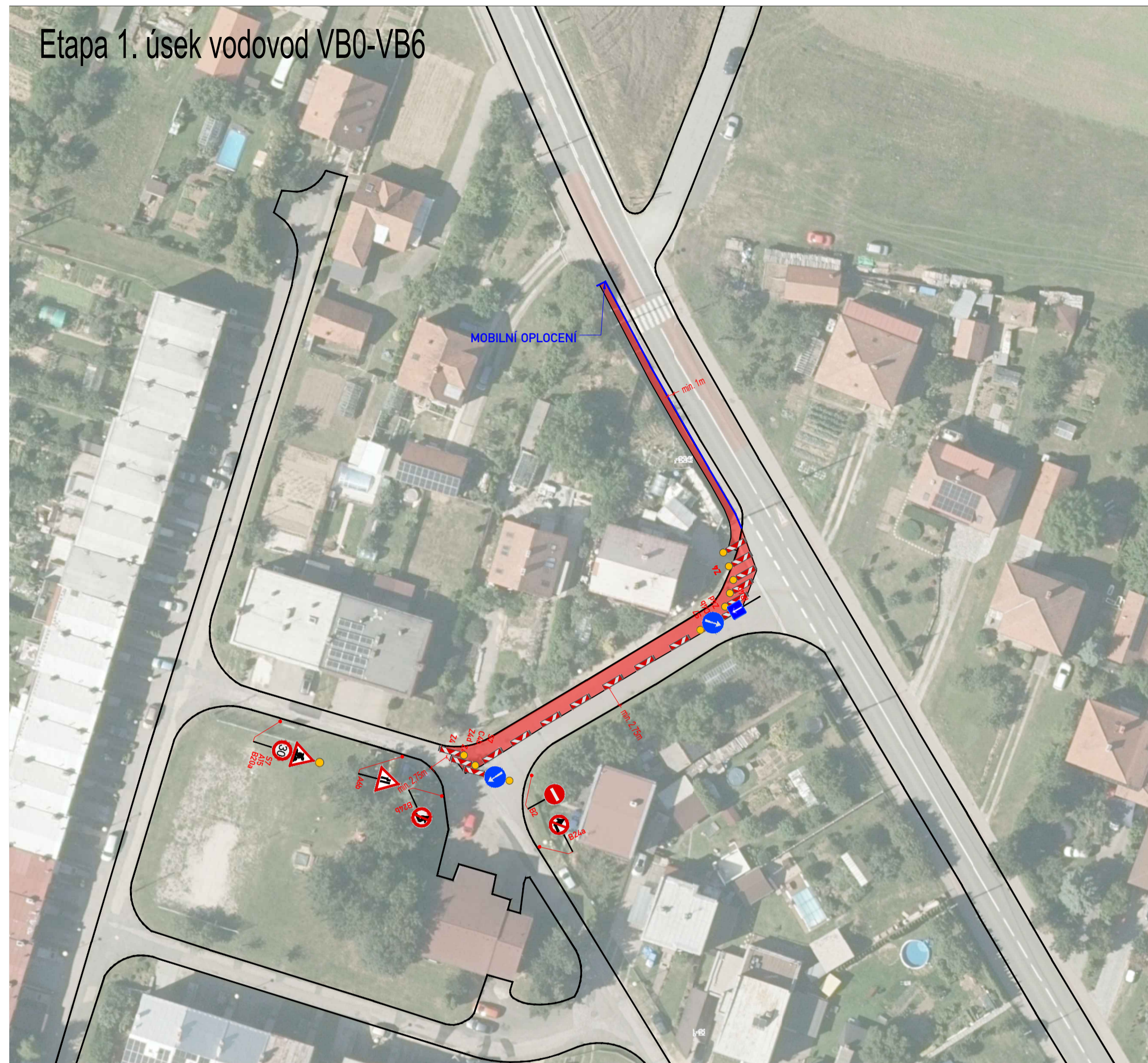
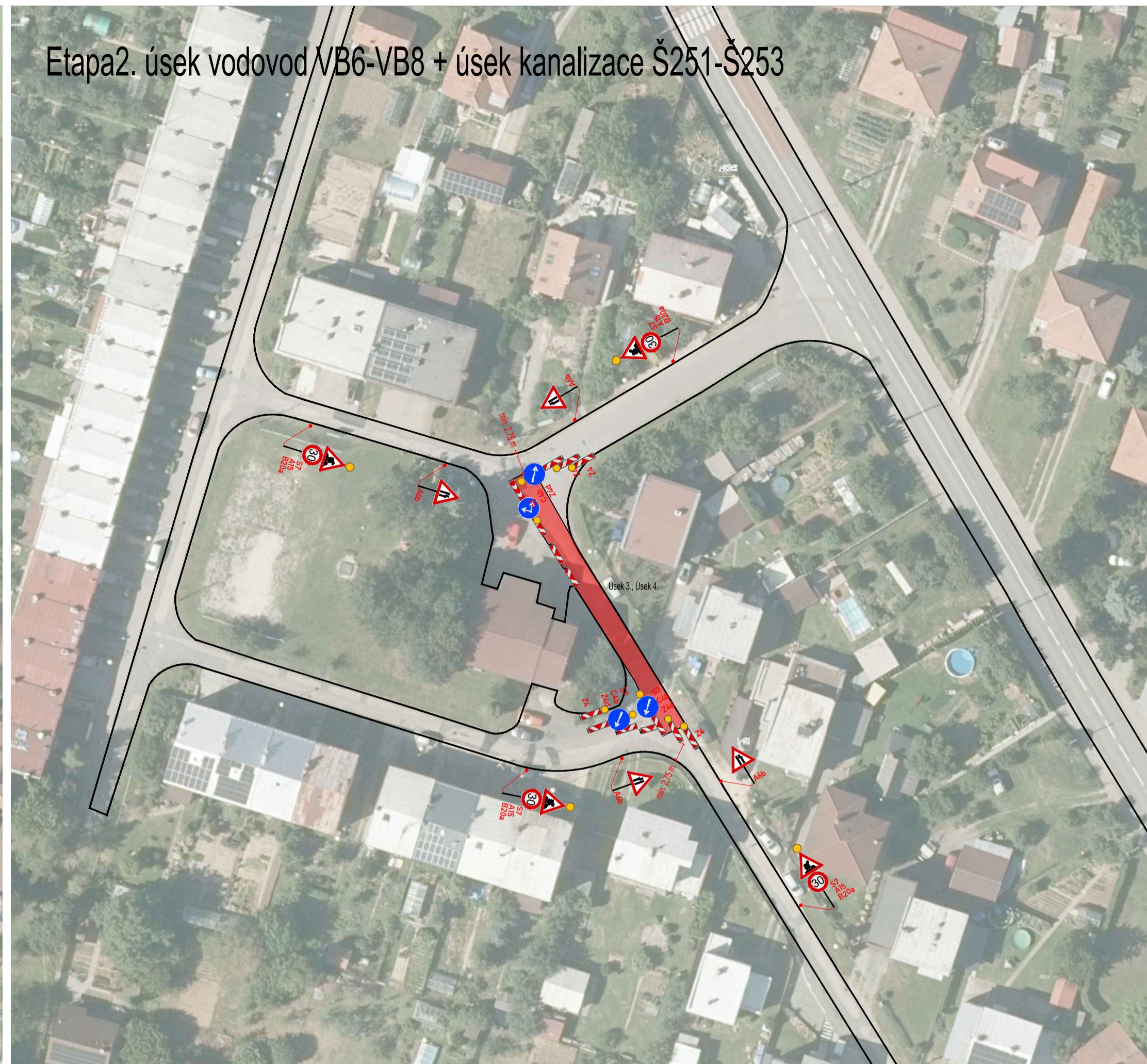


Etapa 1. úsek vodovod VB0-VB6



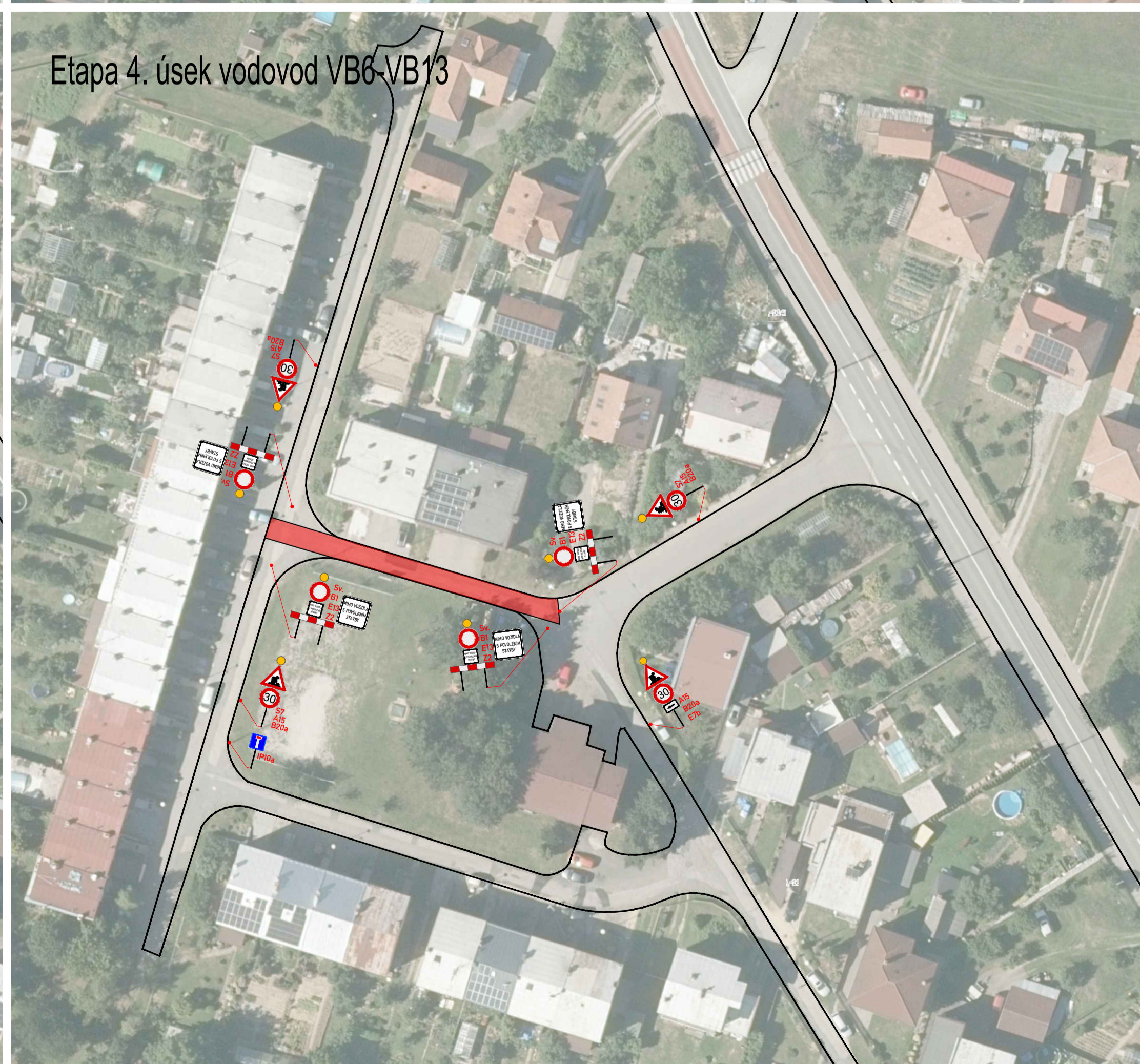
Etapa2. úsek vodovod VB6-VB8 + úsek kanalizace Š251-Š253



Etapa 3. úsek vodovod VB8-VB15. +úsek kanalizace Š251-Š599



Etapa 4. úsek vodovod VB6-VB13



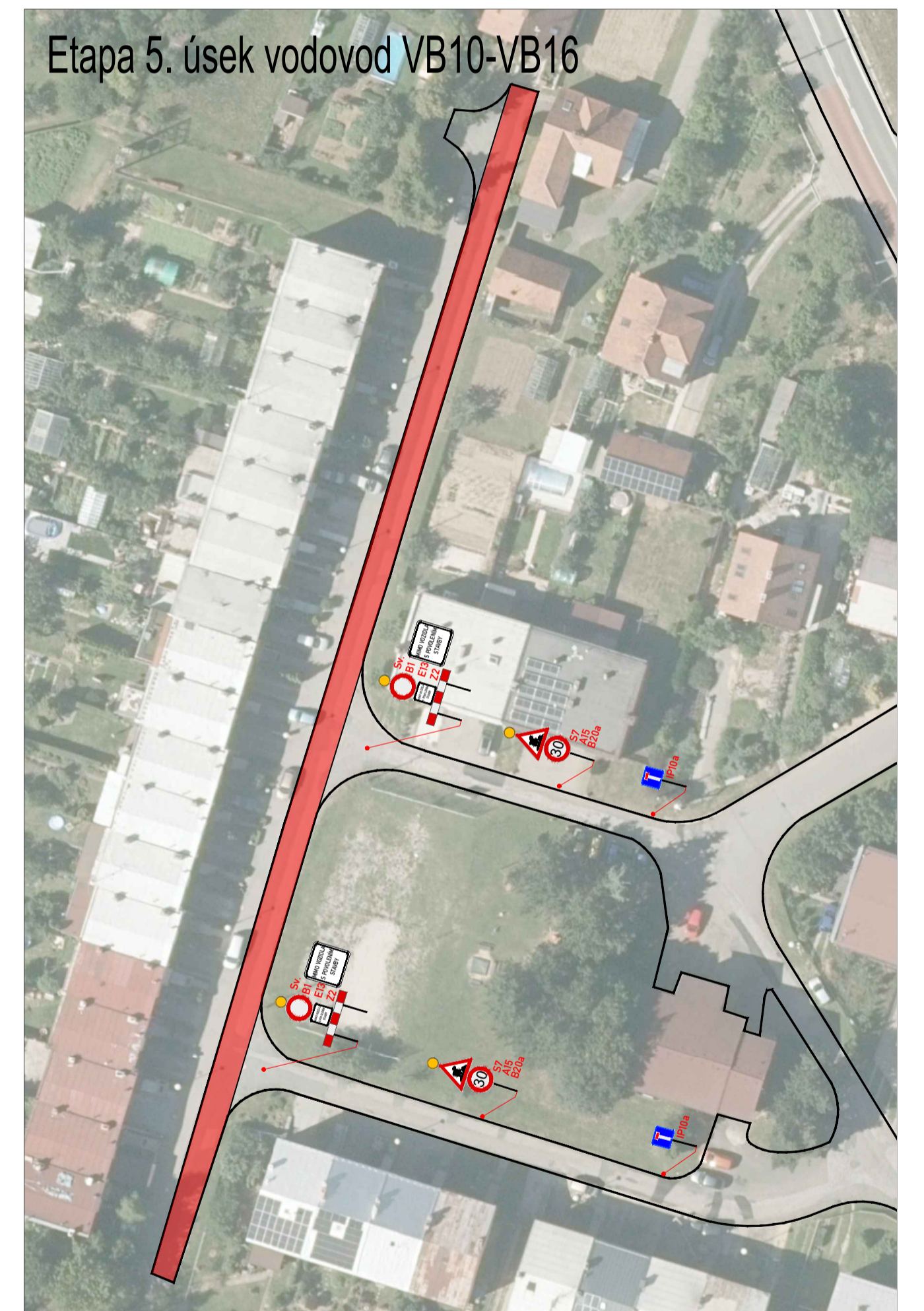
PŘEHLEDOVÁ MAPA:

LEGENDA:

	STÁVAJÍCÍ SVÍSLÉ DZ		ZÁBOR
	PŘECHODNÉ SVÍSLÉ DZ		

POZNÁMKA:
Umístění dopravního značení bude instalováno v souladu s TP č. 65, TP č. 66, TP č. 133 a s ustanovením zákona č. 361/2000 Sb. Ověřené výkopy a pracovní místa budou odpovídajícím způsobem zabezpečeno dle zákona č. 183/2006 Sb. a zásad BOZP:
- TP č. 65/2 (Zásady pro dopravní značení na pozemních komunikacích)
- TP č. 66 (Zásady pro označování pracovních míst na pozemních komunikacích)
- TP č. 133 (Zásady pro vodovodní dopravní značení na pozemních komunikacích)

Etapa 5. úsek vodovod VB10-VB16



VÝKOP VODOVODU A KANALIZACE

ZNAKOM s.r.o. – ZENGROVA 2694/4, 615 00 BRNO, TEL. 602 332 710, ZNAKOM@ZNAKOM.CZ, (PRACOVNÍSTE: RYBNÍČEK 12, 602 00 BRNO)	
Vypracoval: Milan Prokop podpis:	Zodpovědný projektant: Milan Prokop podpis:
Technická kontrola: Petr Ošmera podpis:	
ZNAKOM s.r.o., ZENGROVA 2694/4, 615 00 BRNO	

Místo: k.ú. Velká Bíteš	Číslo zak.: 25Z00196
Komunikace: místní komunikace	Formát: 840x594
Staničení úseku: –	Datum: 9/2024
Akce: Velká Bíteš - Chobůtky - vodovod a kanalizace	Číslo přílohy: 1
Obsah: PŘECHODNÁ ÚPRAVA PROVOZU	