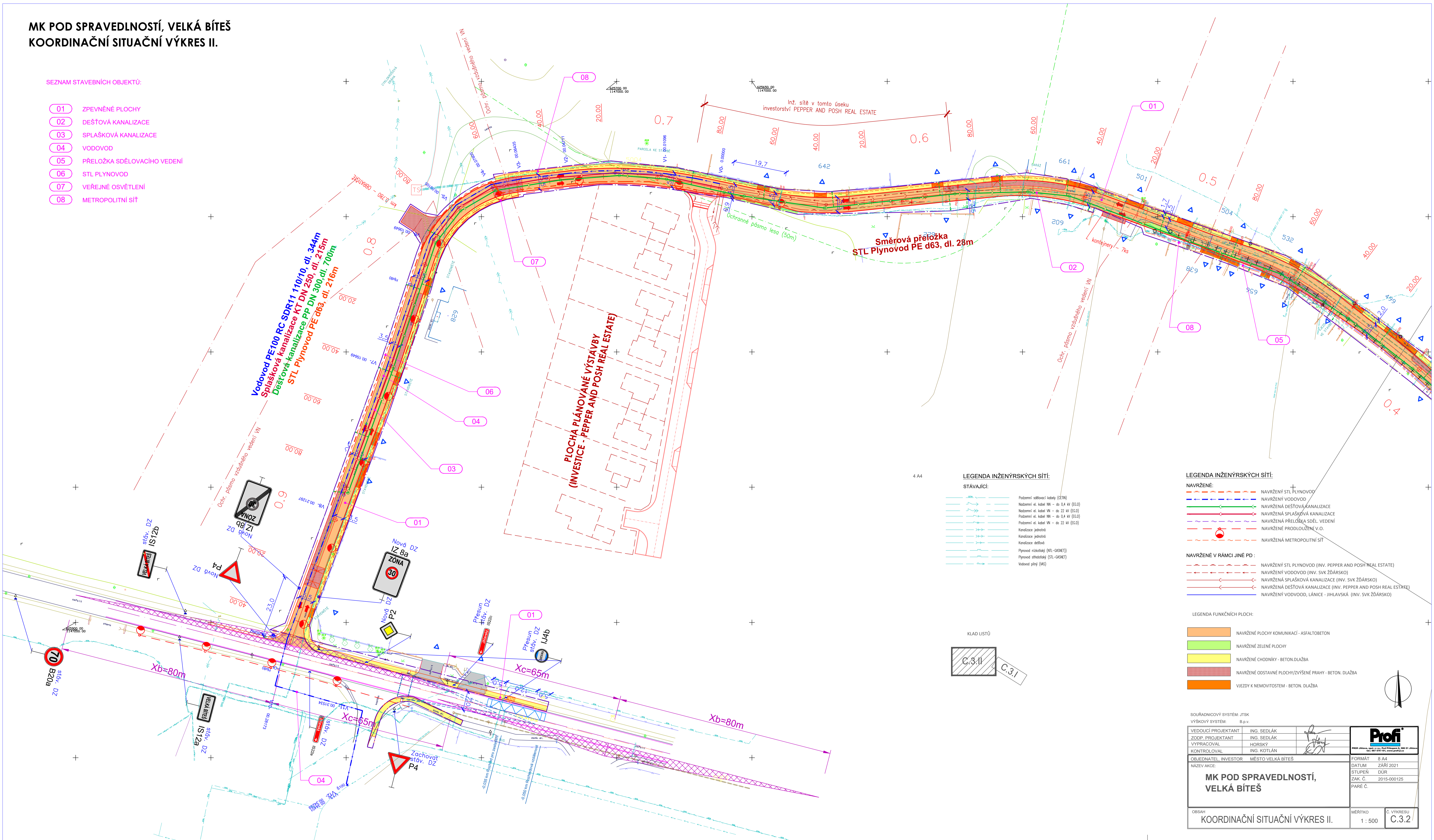


MK POD SPRÁVEDLNOSTÍ, VELKÁ BÍTEŠ KOORDINAČNÍ SITUAČNÍ VÝKRES II.

SEZNAM STAVEBNÍCH OBJEKTŮ:

- 01 ZPEVNĚNÉ PLOCHY
- 02 DEŠŤOVÁ KANALIZACE
- 03 SPLAŠKOVÁ KANALIZACE
- 04 VODOVOD
- 05 PŘELOŽKA SDĚLOVACÍHO VEDENÍ
- 06 STL PLYNOVOD
- 07 VEŘEJNÉ OSVĚTLENÍ
- 08 METROPOLITNÍ SÍŤ



LEGENDA INŽENÝRSKÝCH SÍŤÍ:

STÁVAJÍCÍ:

- Podzemní sítě vodovod (E2N)
- Podzemní síť kabelů VN - do 0,4 kV (E20)
- Podzemní síť kabelů VN - do 22 kV (E20)
- Podzemní síť kabelů VN - do 0,4 kV (E20)
- Podzemní síť kabelů VN - do 22 kV (E20)
- Kanalizace pevné
- Kanalizace oddělov.
- Plynovod nízkotlaký (N1-JK001)
- Plynovod středotlaký (S1-JK001)
- Vodovod plošný (A05)

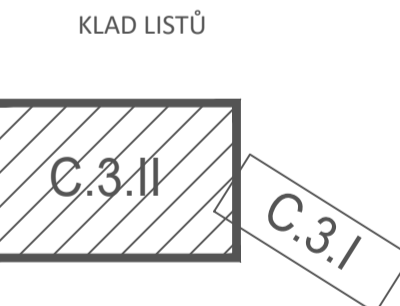
LEGENDA INŽENÝRSKÝCH SÍŤÍ:

NAVŘENÉ:

- NAVŘENÝ STL PLYNOVOD
 - NAVŘENÝ VODOVOD
 - NAVŘENÁ DEŠŤOVÁ KANALIZACE
 - NAVŘENÁ SPLAŠKOVÁ KANALIZACE
 - NAVŘENÁ PŘELOŽKA SĐEL. VEDENÍ
 - NAVŘENÉ PRODLOUŽENÍ V.O.
 - NAVŘENÁ METROPOLITNÍ SÍŤ
- NAVŘENÉ V RÁMCI JINÉ PD:
- NAVŘENÝ STL PLYNOVOD (INV. PEPPER AND POSH REAL ESTATE)
 - NAVŘENÝ VODOVOD (INV. SVK ŽDÁRSKO)
 - NAVŘENÁ SPLAŠKOVÁ KANALIZACE (INV. SVK ŽDÁRSKO)
 - NAVŘENÁ DEŠŤOVÁ KANALIZACE (INV. PEPPER AND POSH REAL ESTATE)
 - NAVŘENÝ VODOVOD, LÁNICE - JIHLAVSKÁ (INV. SVK ŽDÁRSKO)

LEGENDA FUNKČNÍCH PLOCH:

- NAVŘENÉ PLOCHY KOMUNIKACE - ASFALTOBETON
- NAVŘENÉ ZELENÉ PLOCHY
- NAVŘENÉ CHODNÍKY - BETON, DLAŽBA
- NAVŘENÉ OSTATNÉ PLOCHY/ZVÝŠNÉ PRAHY - BETON, DLAŽBA
- VJEZDY K NEMOVITOSTEM - BETON, DLAŽBA



SOUBŘADNICOVÝ SYSTÉM: JTSK		VÝŠKOVÝ SYSTÉM: B.p.v.	
VEDOUČÍ PROJEKTANT	ING. SEDLÁK	FORMÁT	A4
ZODP. PROJEKTANT	ING. SEDLÁK	DATUM	ZÁŘÍ 2021
VYPRACOVAL	HORSKÝ	STUPĚŇ	DUR
KONTROLOVAL	ING. KOTLÁN	ZAK. Č.	2015-000125
OBEDNATEL, INVESTOR		MĚSTO VELKÁ BÍTEŠ	PARE. Č.
NÁZEV AKCE		MK POD SPRÁVEDLNOSTÍ, VELKÁ BÍTEŠ	
OBŠAH		MĚŘÍTKO	1 : 500
KOORDINAČNÍ SITUAČNÍ VÝKRES II.		Č. VÝKRESU	C.3.2