



EVROPSKÁ UNIE  
Evropský fond pro regionální rozvoj  
Integrovaný regionální operační program



MINISTERSTVO  
PRO MÍSTNÍ  
ROZVOJ ČR

## Stavba „Zkapacitnění MŠ Velká Bíteš, Masarykovo náměstí 86“ Školka pod střechou

Během listopadu na mateřské škole na náměstí vybudovali tesaři konstrukci střechy. Práce pokračují dál.

**MV:** V listopadu pokročily výrazně práce na střeše školky. Je důležité zakrýt stavbu, aby nevlhla deštěm a sněhem a abychom mohli dál pokračovat uvnitř budovy.



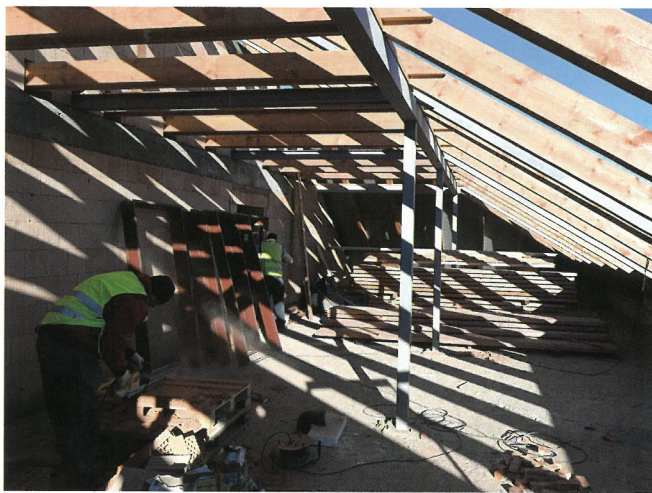
PRACOVNÍKŮM UŽ ZA KRK NEPOTEČE.



OPRAVUJE SE I FASÁDA SOUSEDNÍHO Č.P. 85 (KNIHOVNA)



ZE STARÉ STODOLY NOVÁ VENKOVNÍ HERNA



MOŽNÁ POSLEDNÍ SLUNEČNÝ DEN NA DLOUHO (23. LISTOPAD)

### Bude se tedy pracovat i v zimních měsících?

**MV:** Není možné práce přerušit, času je málo. Termín dokončení byl původně květen 2022, tento týden jsme řešili vícepráce na uvedené stavbě. Ty by však termín neměly posunout víc, než o jednotky dnů. Zcela závazné je zahájení školního roku 1. září 2022. A do té doby musí být nejen hotová stavba, ale i vnitřní vybavení.

**AM:** Je potřeba znovu pochválit pracovníky investičního odboru, kteří obhajují při jednáních se zhotovitelem zájmy města. Docela nedávno přišel požadavek zhotovitele, abychom přehodnotili cenu díla vzhledem k prudkému navýšení cen materiálů. Ta jednání jsou velmi složitá, ale těžko můžeme dobrovolně přijmout navýšení ceny.

Otto Hasoň