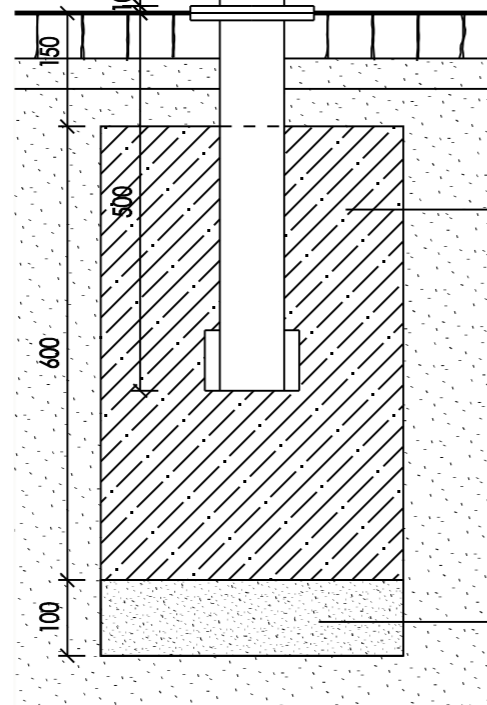
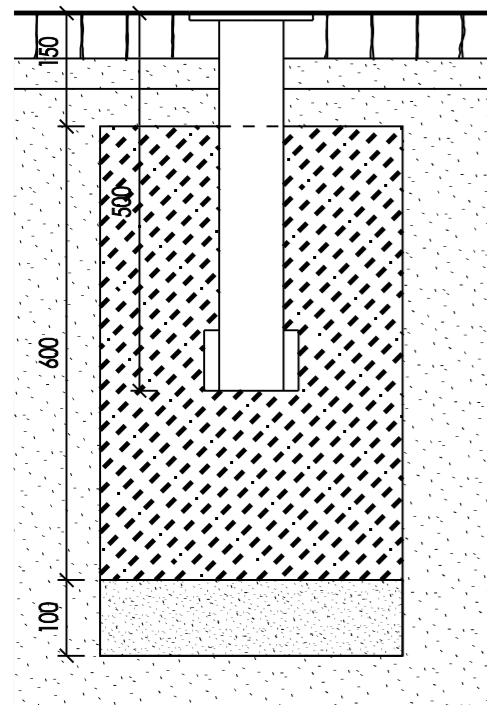
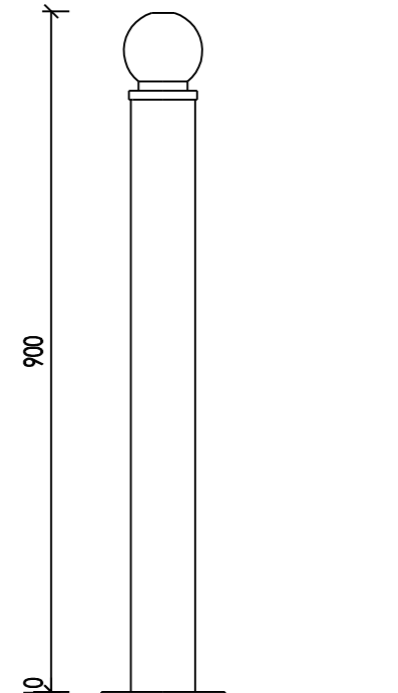
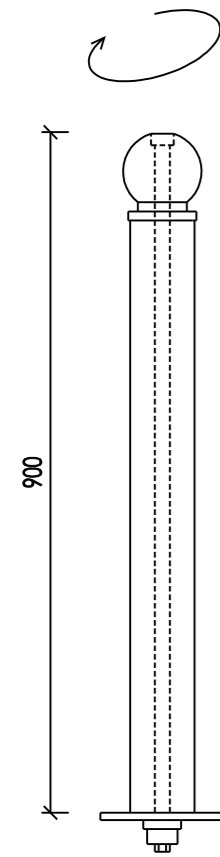
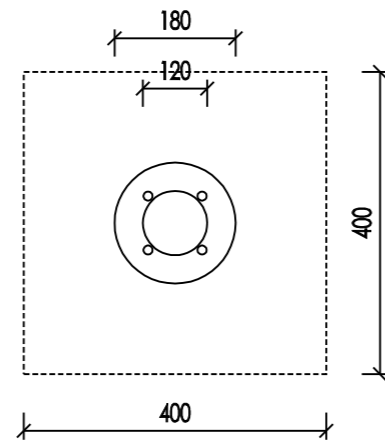


PŮDORYS

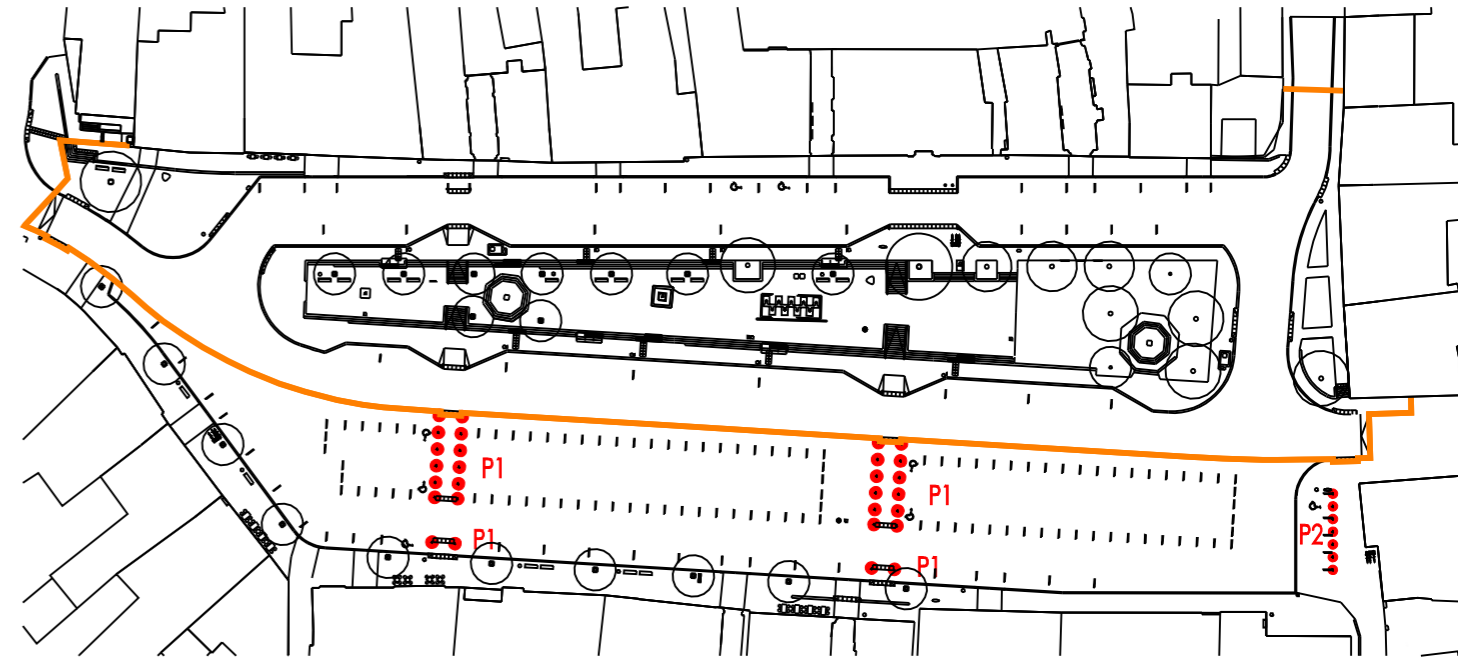


BETONOVÝ ZÁKLAD B20 400/400/600
DO HLOUBKY 750mm POD DLAŽBOU

ZHUTNĚNÝ PODSYP 100mm

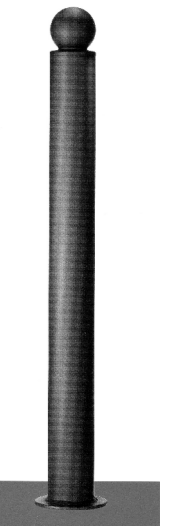
PATNÍK P1 - POHLED

PATNÍK P2 - POHLED



KUSOVNÍK
PATNÍK P1 - DEMONTOVATELNÝ
PATNÍK P2 - PEVNÝ

28 KS
7 KS



PROVEDENÍ:
LITINA + NÁSTRÍK DLE NCS MAT

KOTVENO OCELOVÝM POUZDREM DO BETONOVÉHO ZÁKLADU B20 400/400/600MM DO HLOUBKY 750MM POD DLAŽBOU

INVESTOR: MĚSTO VELKÁ BÍTEŠ, MASARYKOVO NÁMĚSTÍ 87, 595 01, VELKÁ BÍTEŠ

REKONSTRUKCE MASARYKOVA NÁMĚSTÍ JIH

STUPEŇ: DOKUMENTACE PRO PROVÁDĚNÍ STAVBY

AUTOŘI NÁVRHU: ING. ARCH. ALEŠ BURIAN
ING. ARCH. GUSTAV KRIVINKA

ARCHITEKTONICKÁ KANCELÁŘ
BURIAN - KRIVINKA
KALVODOVA 13, BRNO

FJ SO 09 MOBILIÁR

VEDOUCÍ PROJEKTANT: ING. ARCH. ALEŠ BURIAN

FORMÁT: 2 A4

ZODPOVĚDNÝ PROJEKTANT: ING. ARCH. ALEŠ BURIAN

DATUM: LEDEN/2013

VYPRACOVALA: ING. VERONIKA MIKULÍKOVÁ

MĚŘÍTKO: 1 : 10

PATNÍK P1 A P2

PARÉ: ČÍSLO VÝKRESU:

106