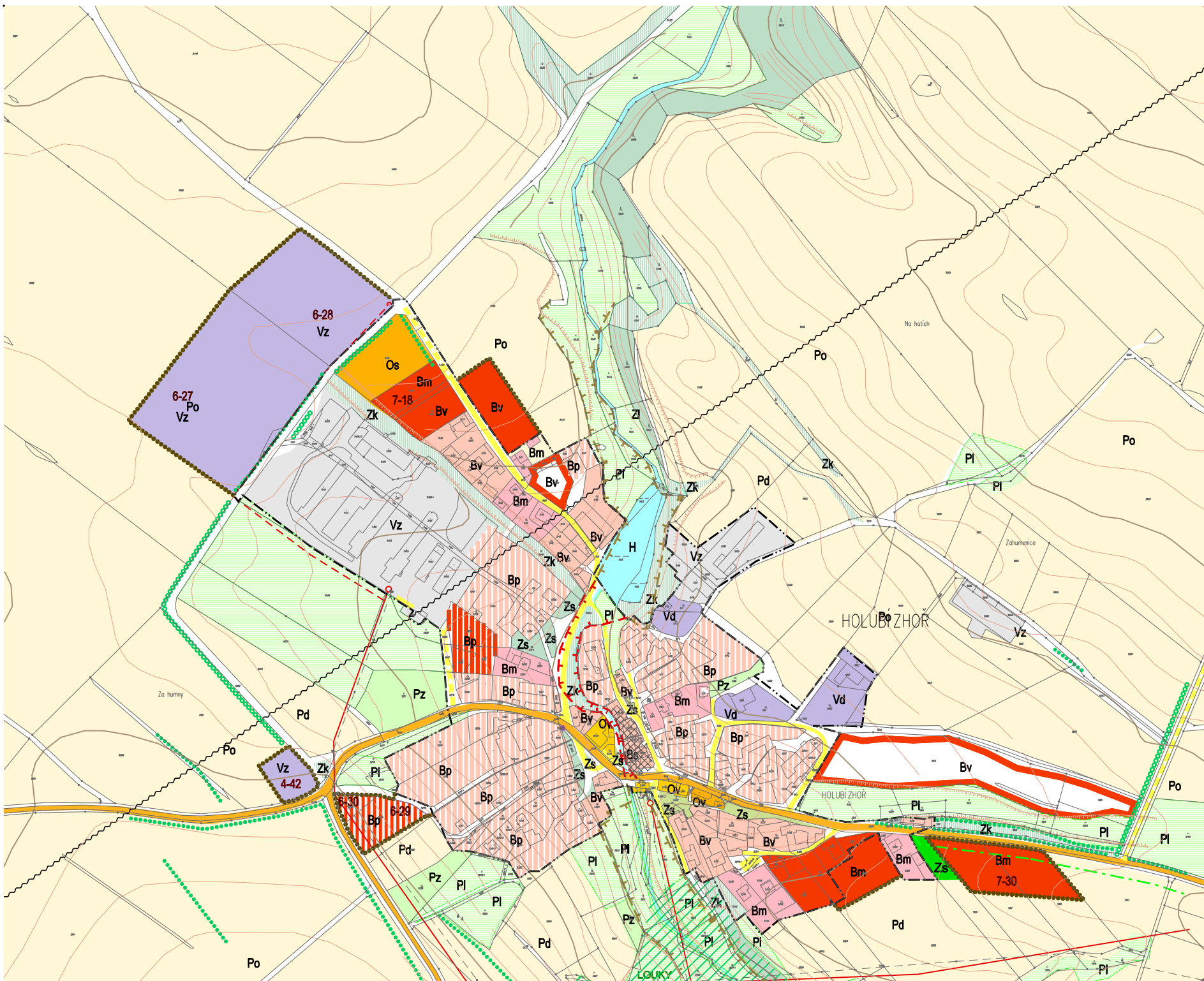


# VELKÁ BÍTEŠ ÚZEMNÍ PLÁN - NÁVRH

## PRÁVNÍ STAV PO ZMĚNĚ č.7



souč.stav	návrh	výhled
Bj		
Bv		
Bs		
Bm	Bm	Bm
Bb	Bb	Bb
Bp	Bp	Bp
Ov	Ov	Ov
Os	Os	Os
Vz	Vz	
Vp	Vp	Vp
Vd	Vd	Vd
Va	Va	
Ti	Ti	
Vt		
D	D	
Zs	Zs	
Zl		
Zo		
Zk	Zk	
Zr	Zr	
Pz		
Pd		
Pl		
Po		
H		

### FUNKČNÍ VYUŽITÍ

OBJEKTY PAMÁTKOVĚ CHRÁNĚNÉ A V PAM. ZÁJMU

JÁDROVÉ PLOCHY BYDLENÍ

PLOCHY BYDLENÍ VENKOVSKÉHO TYPU

PLOCHY BYDLENÍ VE STÍSNĚNÝCH PODMÍNKÁCH

PLOCHY BYDLENÍ PŘEDMĚSTSKÉHO TYPU

PLOCHY BYDLENÍ V BYTOVÝCH DOMECH

PLOCHY BYDLENÍ S PODNIKATELSKÝMI AKTIVITAMI

PLOCHY OBČANSKÉ VYBAVENOSTI

PLOCHY SPORTU, HŘIŠTĚ

PLOCHY ZEMĚDĚLSKÉ VÝROBY

PLOCHY PRŮMYSLOVÉ VÝROBY, SKLADŮ

PLOCHY DROBNÉ VÝROBY, VÝROBNÍCH SLUŽEB

PLOCHY PODNIKATELSKÝCH AKTIVIT

PLOCHY TECHNICKÉ INFRASTRUKTURY

PLOCHY TĚŽBY

PLOCHY VEŘEJNÝCH PROSTRANSTVÍ

DÁLNIČE

SILNICE I, II. A III. TŘÍDY / DOPRAVNÍ KORIDOR

MÍSTNÍ KOMUNIKACE

PLOCHY PRO DOPRAVU, KAPACITNÍ PAKOVISTÉ

ZELEŇ SÍDELNÍ / NÁHRADNÍ VÝSADBA

LESNÍ PŮDNÍ FOND

ZELEŇ S OCHRANNÝM REŽIMEM

KRAJINNÁ ZELEŇ

REKREAČNÍ CHATY, ZAHRÁDKY

ZAHRADY, SADY

ZEMĚDĚLSKÁ PŮDA - DROBNÁ DRŽBA

LOUKY, PASTVINY

ORNÁ PŮDA VELKOPLOSNĚ OBHOSPODAŘOVANÁ

VODNÍ PLOCHY A TOKY


### OCHRANNÉ A LIMITUJÍCÍ FAKTORY

VÝZNAMNÉ KRAJINNÉ PRVKY

VÝZNAMNÉ STROMY, ALEJE, INTERAKČNÍ PRVKY

LOKÁLNÍ BIOCENTRUM

REGIONÁLNÍ, LOKÁLNÍ BIODOPRAVY

HRANICE MĚSTSKÉ PAMÁTKOVÉ ZÓNY

VTL / VTL PLYNOVOD, RS

ROPOVOD, PRODUKTOVOD

VEDENÍ VN, VVN

OCHRANNÁ PÁSMA

BEZPEČNOSTNÍ PÁSMA

TRASA VRT

HRANICE SOUČ. ZASTAVĚNÉHO / ZASTAVITELNÉHO ÚZEMÍ

HRANICE KATASTRU

### ZÁZNAM O ÚČINNOSTI

Právní stav ÚP města Velká Bíteš po změnách č.1 až 7

Správní orgán, který poslední změnu ÚP města Velká Bíteš vydal: Zastupitelstvo města Velká Bíteš	Oprávněná úřední osoba pořizovatele: Ing. Ladislav Homola
Poslední změna ÚPO má pořadové číslo: 7	Funkce: vedoucí odboru výstavby a životního prostředí MěÚ Velká Bíteš
Datum nabytí účinnosti:	Podpis:  Otisk úředního razítka:

## KOMPLEXNÍ URBANISTICKÝ NÁVRH

1

OBJEDNATEL A POŘIZOVATEL : MĚSTO VELKÁ BÍTEŠ  
 VEDOUCÍ PROJEKTANT : ING.ARCH. ALENA KOŠŤÁLOVÁ, ZAVŘENÁ 32, 634 00 BRNO

ŘÍJEN 2015

MĚŘÍTKO 1 : 5000